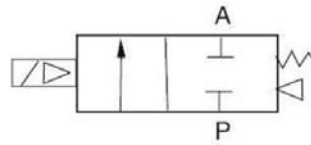




## • Электромагнитные клапаны серии ZSP

- Соленоидный электромагнитный клапан.
- Нормально закрытый
- Низкая стоимость изготовления
- Пилотное управление
- Возможность работы при низком давлении
- Большая пропускная возможность, широкий спектр применения
- Различные варианты напряжения катушек: 24В, 220В
- Поставляемые катушки оснащены дин-коннектором



### Габаритные и присоединительные размеры

Обозначение	Длина (А), мм	Ширина (В), мм	Высота (Н), мм	Размер отверстия
ZSP-15	69	57	106	1/2"
ZSP-20	73	57	114	3/4"
ZSP-25	99	77	121	1"

### Технические характеристики

Обозначение	ZSP-15	ZSP-20	ZSP-25
Рабочая среда	Воздух, газ, вода, жидкости		
Тип действия	Прямой		
Отверстие	16	20	25
Присоединение	1/2"	3/4"	1"
Рабочее давление	AC 0-8 (бар), DC 0-6 (бар)		
Максимальное давление	12 (бар)		
Материал корпуса	Полиамид (РА6)		
Материал мембраны	NBR		
Рабочая температура	-5 +80 град. С		

