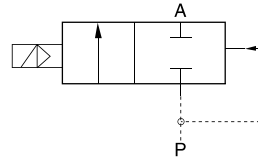




• Электромагнитные клапаны серии EMC

Серия клапанов с непрямым (пилотным) управлением, приводится в действие электромагнитом, и путем усиления за счет мембраны и потока рабочего тела (подходит для использования при достаточно высоком давлении).

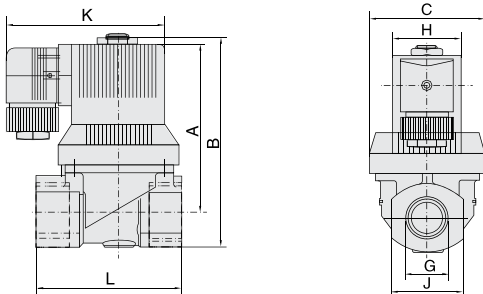
- Действие клапана основано на открытии или закрытии проходного отверстия клапана в клапанной паре при помощи прямого действия на плунжер магнитного поля от электромагнитной катушки и путем усиления за счет мембраны и потока рабочего тела
- Двухлинейные, двухпозиционные
- Нормально закрытые/ нормально открытые
- Материал корпуса: латунь
- Материал мембраны: NBR (-5 - +80 град.С)
- Различные варианты напряжения катушек: 24В, 220В
- Продолжительность включения катушки 100%
- Поставляемые катушки оснащены дин-коннектором
- Рабочее давление: 2 – 10 бар



Технические характеристики

Обозначение	Диаметр проходного отверстия, мм	Присоед. размер	Коэффициент расхода, Cv
EMC008	10	1/4	1,634
EMC010	10	3/8	1,634
EMC015	10	1/2	1,634
EMC020	14	3/4	2,94

Габаритные и присоединительные размеры



Обозначение	G	L	K	A	B	C	H	J
EMC008	1/4	50	76	71	85	38	36	26
EMC010	3/8	50	76	71	85	38	36	26
EMC015	1/2	50	76	71	85	38	36	26
EMC020	3/4	60	76	80	96	44	36	31