

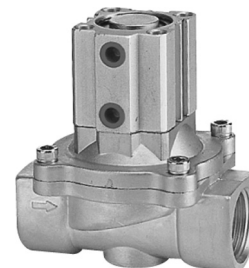
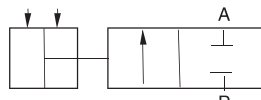


## Клапаны с пневмоуправлением

### Электромагнитные клапаны серии EQ

Серия клапанов с пневмоуправлением. Прямое управление, приводится в действие при помощи поршня пневмоцилиндра. Оптимально для рабочей среды высокой вязкости. Подходит для использования и при минимальном давлении рабочего потока, и при достаточно высоком давлении.

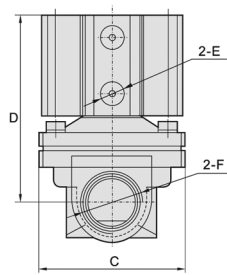
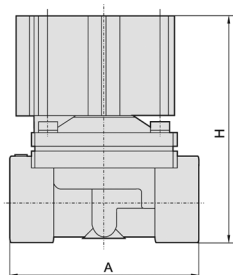
- Действие клапана основано на открытии или закрытии проходного отверстия клапана за счёт движения поршня при подаче воздуха в полости пневмоцилиндра
- Двухлинейные, двухпозиционные
- Для масла, воды, воздуха
- Вязкость рабочей среды: до 50 CST
- Нормально закрытые
- Материал корпуса: латунь
- Материал мембраны: PTFE (-50...+200°C)
- Температура рабочей среды: до -5...+100°C



#### Технические характеристики

Модель	EQ16-15	EQ20-20	EQ25-25	EQ35-35	EQ40-40	EQ50-50
Проходное сечение, мм	16	20	25	35	40	50
Коэффициент пропускной способности, Cv	4,8	7,6	12	24	29	48
Рабочее давление, бар	0 - 7					
Диапазон давления управляющего цилиндра, бар	3 - 6					
Испытательное давление, бар	10,5					

#### Габаритные размеры



Обозначение	A	B	C	D	E	F
EQ16-15	67	89	57	75	M5	G1/2
EQ20-20	99	116	57	95	G1/8	G3/4
EQ25-25	99	116	57	95	G1/8	G1
EQ35-35	127	123	93	97	G1/4	G1-1/4
EQ40-40	123	146	95	116	G1/4	G1-1/2
EQ50-50	170	155	118	114	G1/4	G2