



• Электромагнитные клапаны серии SLC (EWSLC)

Серия клапанов для воды (в том числе питьевой). С прямым управлением, приводится в действие непосредственно электромагнитом (подходит для использования и при минимальном давлении рабочего потока, и при достаточно высоком давлении).

- Действие клапана основано на открытии или закрытии проходного отверстия клапана в клапанной паре при помощи прямого действия на плунжер магнитного поля от электромагнитной катушки.
- Двухлинейные, двухпозиционные
- Для воды (в том числе питьевой)
- Нормально закрытые
- Материал корпуса: полиамид 66
- Материал мембраны: EPDM (SLC1, SLC2), силикон (SLC3, SLC4)
- Температура рабочей среды до 80° C
- Различные варианты напряжения катушек: 12В, 24В, 220В
- Продолжительность включения катушки 25% (15 мин. в час)

Технические характеристики

Клапан	Присоединительный размер	Проходное сечение, мм	Коэффициент расхода, Cv	Минимальное рабочее давление, бар	Максимальное рабочее давление, бар
SLC1	1/8	2,5	0,21	0	8
SLC2	1/4	2,5	0,21		0,06
SLC3	Ø12 мм	8	1,0		
SLC4	Ø12 мм	9	1,5		



SLC1, SLC2

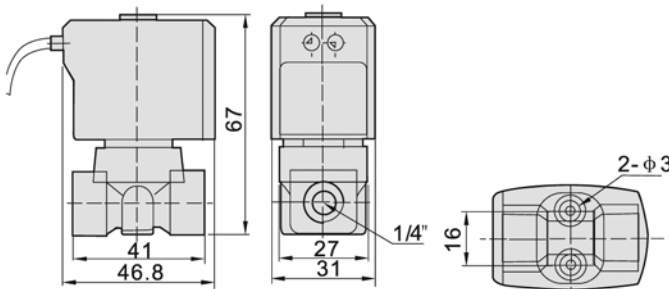


SLC3

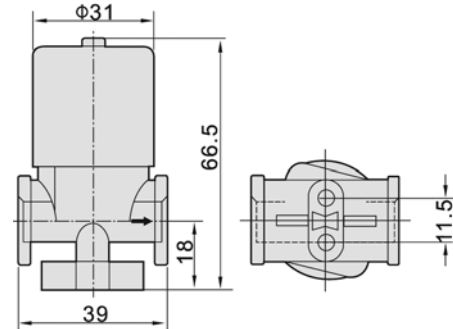


SLC4

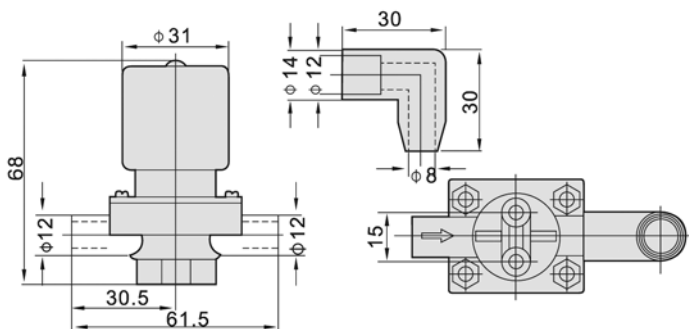
Габаритные и присоединительные размеры



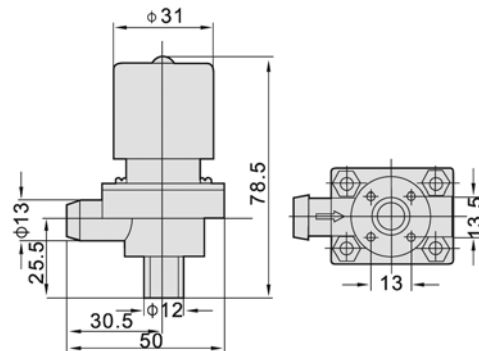
SLC1



SLC2



SLC3



SLC4