



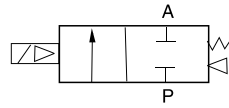
Электромагнитные клапаны

Клапаны с электромагнитным управлением предназначены для контроля потока рабочей среды (жидкости, пара, газа, масла), находящейся под давлением.

• Серия ZS

Серия клапанов с прямым управлением, приводится в действие непосредственно электромагнитом (подходит для использования и при минимальном давлении рабочего потока, и при достаточно высоком давлении).

- Действие клапана основано на открытии или закрытии проходного отверстия клапана в клапанной паре при помощи прямого действия на плунжер магнитного поля от электромагнитной катушки.
- Двухлинейные, двухпозиционные
- Нормально закрытые / нормально открытые
- Различные варианты материала корпусов: латунь, сталь (SS314, SS316)
- Различные варианты материала мембран: NBR (-5 - +80 град.С), Viton (-20 - +120град.С), EPDM (-20 - +120град.С), силикон
- Различные варианты напряжения катушек: 12В, 24В, 220В



Технические характеристики

Обозначение	Тип клапана	Присоед. размер	Диаметр проходного отверстия, мм	Коэффициент расхода	Минимальное давление	Раб. давление, бар					
						Воздух, газ		Вода, горячая вода, пар		Легкие масла (не более 20 CST)	
						AC	DC	AC	DC	AC	DC
ZS-06	2/2, нормально закрытый	1/8	2,5	0,23	0	7	5	7	5	7	5
ZS-08		1/4	10	1,0	0	20	16	20	16	20	16
ZS-10-10L		3/8	10	1,8	0	20	16	20	16	20	16
ZS-10-16L		3/8	16	4,8	0	10	6	10	6	7	4
ZS-15		1/2	16	4,8	0	10	6	10	6	7	4
ZS-20		3/4	20	7,6	0	10	6	10	6	7	4
ZS-25		1	25	12	0	10	6	10	6	7	4
ZS-35		1-1/4	32	24	0	10	6	10	6	7	4
ZS-40		1-1/2	40	29	0	10	6	10	6	7	4
ZS-50		2	50	48	0	10	6	10	6	7	4
ZS-10H	2/2, нормально открытый	3/8	16	4,8	0	5	3	3	5	3	3
ZS-15H		1/2	16	4,8	0	5	3	5	3	3	3
ZS-20H		3/4	20	7,6	0	5	3	5	3	3	3
ZS-25H		1	25	12	0	5	3	5	3	3	3
ZS-35H		1-1/4	32	24	0	5	3	5	3	3	3
ZS-40H		1-1/2	40	29	0	5	3	5	3	3	3
ZS-50H		2	50	48	0	5	3	5	3	3	3

Внутренняя конструкция и материал

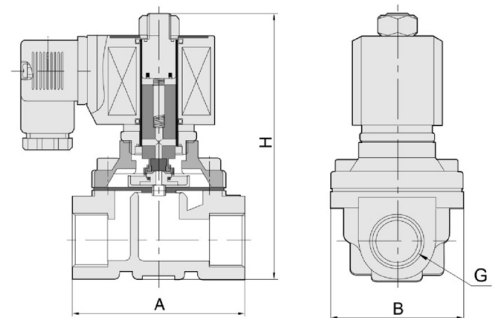
- корпус изготовлен из латуни или стали
- арматурная труба – латунь
- плунжер и сердечник – нержавеющая сталь

- пружина – нержавеющая сталь
- уплотнения (мембрана) – NBR (пербунан), EPDM (этилен-пропиендилен), FPM (вайтон)

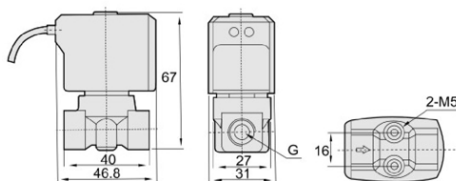
Габаритные и присоединительные размеры

Обозначение	A, мм	H, мм	B, мм	D
ZS-10	69	106	75	3/8
ZS-15	69	106	75	1/2
ZS-20	73	114	57	3/4
ZS-25	99	121	77	1
ZS-35	112	150	86,5	1-1/4
ZS-40	123	160	94	1-1/2
ZS-50	168	183	123	2

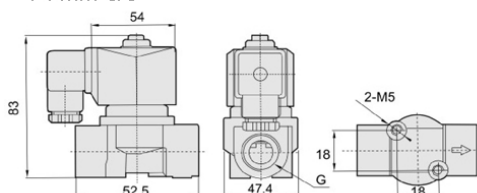
Обозначение	A, мм	H, мм	B, мм	D
ZS-10H	69	135	57	3/8
ZS-15H	69	135	57	1/2
ZS-20H	73	142	57	3/4
ZS-25H	99	150	77,5	1
ZS-35H	112	180	86,5	1-1/4
ZS-40H	123	190	94	1-1/2
ZS-50H	168	216	123	2



Φ2.5 mm 1/8" 1/4"



Φ4 mm 3/8"



Φ10 mm 1/4" 3/8" 1/2"

