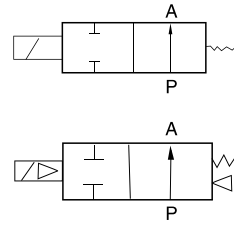




• Электромагнитные клапаны серии SLP

Серия клапанов с непрямым (пилотным) управлением, приводится в действие электромагнитом, и путем усиления за счет мембраны и потока рабочего тела (подходит для использования при достаточно высоком давлении).

- Действие клапана основано на открытии или закрытии проходного отверстия клапана в клапанной паре при помощи прямого действия на плунжер магнитного поля от электромагнитной катушки и путем усиления за счет мембраны и потока рабочего тела
- Двухлинейные, двухпозиционные
- Нормально закрытые / нормально открытые
- Различные варианты материала корпусов: латунь, сталь (SS314, SS316)
- Различные варианты материала мембран: NBR (-5 - +80 град.С), Viton (-20 - +120град.С), EPDM (-20 - +120град.С)
- Различные варианты напряжения катушек: 12В, 24В, 220В
- Поставляемые катушки оснащены дин-коннектором и разъемом
- Продолжительность включения катушки 100%



Технические характеристики

Обозначение	Тип клапана	Присоед. размер	Диаметр проходного отверстия, мм	Коэффициент расхода	Минимальное давление, бар	Максимальное рабочее давление, бар		
						Воздух, газ	Вода, горячая вода, пар	Легкие масла (не более 20 CST)
SLP-06	2/2, нормально закрытый	1/8	3	0,23	0	13	13	10
SLP-08-3L		1/4	3	0,23	0	13	13	10
SLP-08-10,5L		1/4	10,5	1,47	0	10	10	10
SLP-10		3/8	13	4,5	0,5	16	16	13
SLP-15		1/2	13	4,5	0,5	16	16	13
SLP-20		3/4	20	7,6	0,5	16	16	13
SLP-25		1	25	12	0,5	16	16	13
SLP-35		1-1/4	35	22	0,5	16	16	13
SLP-40		1-1/2	40	30	0,5	16	16	13
SLP-50		2	50	48	0,5	16	16	13
SLP-06H	2/2, нормально открытый	1/8	3	0,25	0	12	12	10
SLP-08H		1/4	3	0,25	0	12	12	10
SLP-10H		3/8	13	4,5	0,5	8	8	7
SLP-15H		1/2	13	4,5	0,5	8	8	7
SLP-20H		3/4	20	7,6	0,5	8	8	7
SLP-25H		1	25	12	0,5	8	8	7
SLP-35H		1-1/4	35	22	0,5	8	8	7
SLP-40H		1-1/2	40	30	0,5	8	8	7
SLP-50H		2	50	48	0,5	8	8	7

Внутренняя конструкция и материал

- корпус изготовлен из латуни или стали
- арматурная труба – латунь
- плунжер и сердечник – нержавеющей стали
- пружина – нержавеющей стали
- уплотнения (мембрана) – NBR (пербунаи), EPDM (этилен- пропилендиен) или FPM (вайтон)

Габаритные и присоединительные размеры

